



# Péče o zaměstnance

- nedílná součást bezpečnosti a ochrany zdraví při práci

ČMKOS

## Smysl péče o zaměstnance

- vytváření bezpečných a zdraví neohrožujících pracovních podmínek

# Poslání odborů v oblasti BOZP

- vykonávat kontrolu nad stavem BOZP u jednotlivých zaměstnavatelů

## Za tím účelem odbory:

- prověřují:
  - jak zaměstnavatel plní své povinnosti v oblasti BOZP a vytváří podmínky pro BOZP
  - pracoviště a zařízení zaměstnavatelů
  - řádné vyšetřování pracovních úrazů zaměstnavatelem
- účastní se:
  - zjišťování příčin pracovních úrazů a nemocí z povolání
  - jednání o otázkách BOZP

ČMKOS

# Souhrnná zpráva o vyhodnocení kontrolní činnosti

rok 2014

ČMKOS

Počet odborových organizací	5 734
Počet zastupovaných zaměstnanců	více než 1,5 mil.
Počet organizovaných kontrol	2 704
Počet zjištěných závad u zaměstnavatele	10 010
Počet šetřených smrtelných úrazů	20
Počet šetřených ostatních úrazů	1 305



# Péče o zaměstnance a kolektivní vyjednávání

- pro rok 2015

ČMKOS

uzavřeno 3 910 podnikových kolektivních smluv

*(informace vychází z údajů odborových svazů sdružených v ČMKOS)*



# Mzdový vývoj sjednaný v PKS

ČMKOS

rok	2010	2011	2012	2013	2014	2015
% PKS	42,4	56,1	59,7	59,4	57,7	61,2

*PKS = podniková kolektivní smlouva*



# Délka pracovní doby v PKS

ČMKOS

rok	2010	2011	2012	2013	2014	2015
% PKS	94,8	95,0	94,0	93,7	93,8	93,8

- Průměrná sjednaná délka pracovní doby (obecně bez rozlišení) pro rok **2015** činí **38,1** hodin týdně.

# Zvýšení nároku na dovolenou v PKS

rok	o 1 týden % PKS	o 2 týdny % PKS	o dny % PKS	Celkem % PKS
2012	77,8	1,2	7,0	86
2013	77,0	1,4	7,5	85,9
2014	76,3	1,7	7,5	85,5
2015	75,5	1,6	8,2	85,3

ČMKOS

- Možnost prodloužit dovolenou o více než 1 týden je v kolektivních smlouvách využívána minimálně.



# Překážky v práci v PKS - 2015

- K důležitým opatřením přispívajícím k lepšímu sladování pracovního a rodinného života patří také zvyšování rozsahu placeného volna nad rámec ZP.

ČMKOS

	1	2	3	4	5	6	7
% PKS	37,0	21,0	55,0	40,4	25,9	9,5	17,9
Počet dnů	1,2	6,0	2,0	1,3	1,2	3,7	3,8

- 1.** Narození dítěte manželce zaměstnance **2.** Doprovod zdrav. postiž. dítěte do zdrav. zařízení **3.** Úmrtí rodinného příslušníka **4.** Vlastní svatba **5.** Stěhování **6.** Hledání nového zaměstnání **7.** Rodičům z důvodu péče o dítě



# Benefity v PKS

- závodní stravování
- příspěvek na penzijní připojištění
- příspěvek na životní pojištění
- příspěvky na rekreace
- půjčky na bytové účely
- dary
- sociální výpomoci
- zdravotní služby, lázně
- příspěvky na ubytování a dopravu zaměstnanců
- atd.

ČMKOS



# Příspěvek na penzijní připojištění

- ujednání o jeho poskytnutí je pro rok 2015 v **58,1% PKS**
- průměrná výše příspěvku se pohybuje v rozpětí 452 – 700 Kč

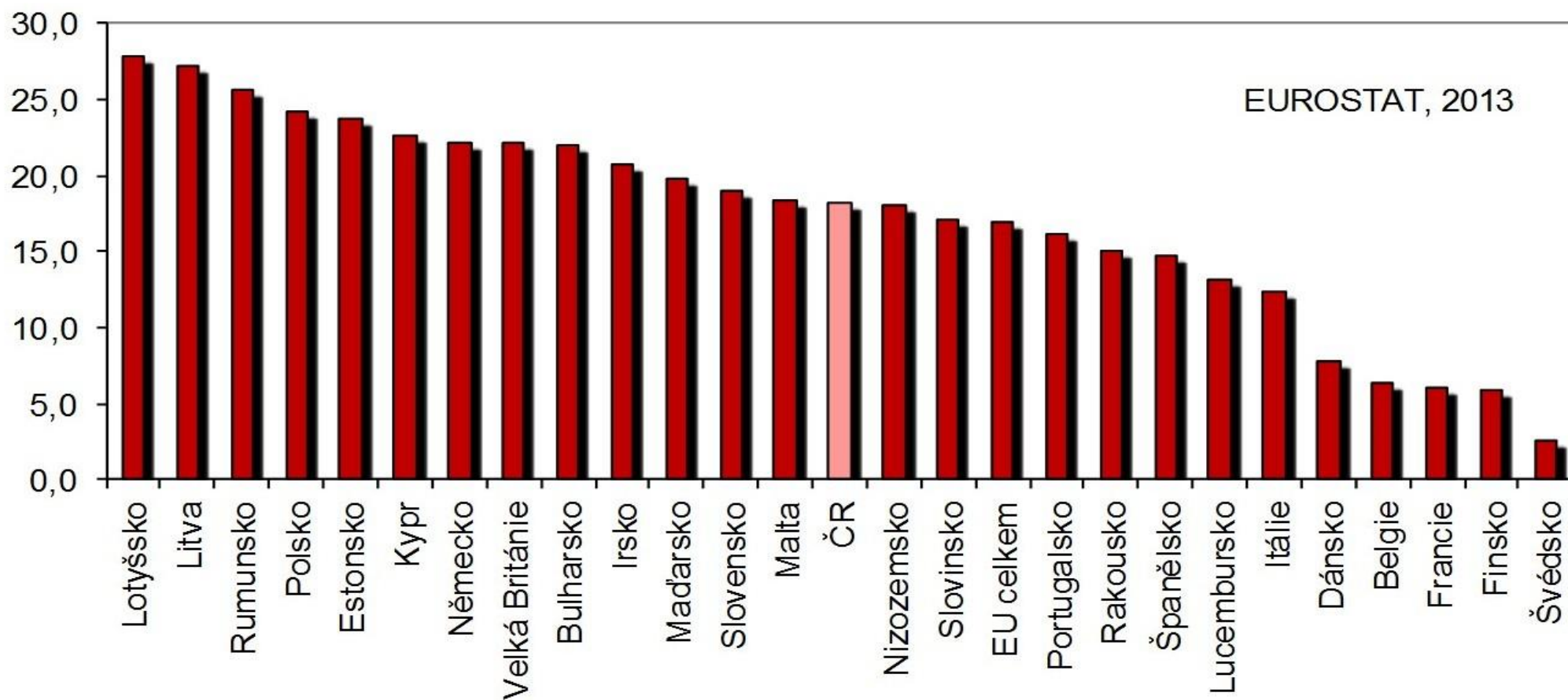
ČMKOS

# Příspěvek na životní pojištění

- ujednání o jeho poskytnutí je pro rok 2015 v **22,6% PKS**
- průměrná výše příspěvku se pohybuje v rozpětí 453 – 665 Kč

# Pracující chudoba v zemích EU

ČMKOS



16. 9. 2015 ČMKOS odstartovala KV na rok 2016



ČMKOS

# #KonecLevnePrace

ČMKOS

KONEC LEVNÉ PRÁCE V ČR

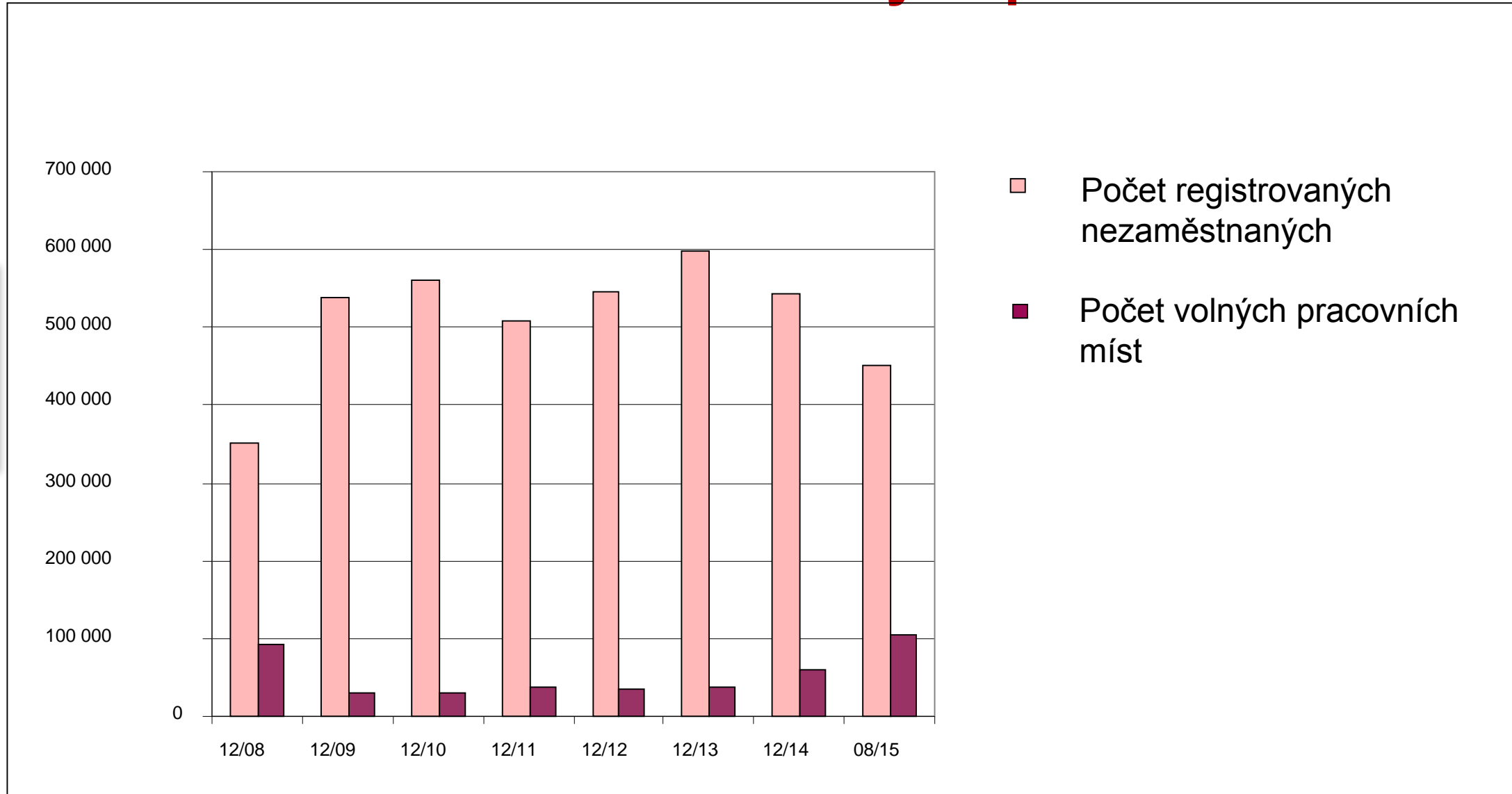
Odbory nechtějí připustit, aby čeští zaměstnanci patřili mezi nejhůře placené v rámci EU. Neodpovídají tomu ani dosahované výsledky většiny firem, ani dosahovaná úroveň produktivity práce u nás.

  #KonecLevnePrace



# Počet registrovaných nezaměstnaných a volných pracovních míst

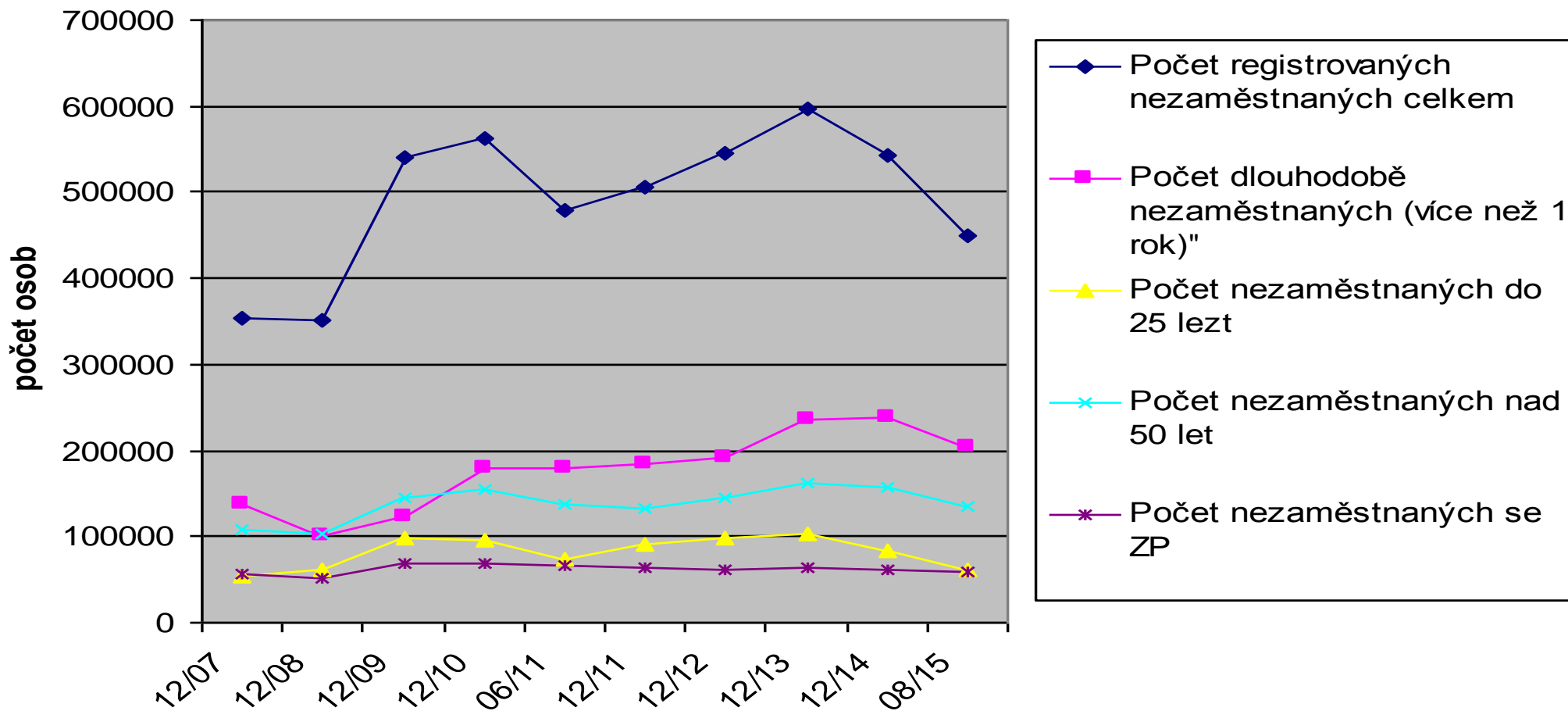
ČMKOS



# Registrovaná nezaměstnanost

ČMKOS

## Registrovaná nezaměstnanost v některých kategoriích





ČMKOS

**Děkuji za pozornost**

